



UNIVERSIDAD
NACIONAL DE
SAN MARTÍN

ESCUELA
DE ECONOMÍA
Y NEGOCIOS

CIEPE - CENTRO DE
INVESTIGACIÓN EN ECONOMÍA Y
PLANEAMIENTO ENERGÉTICO

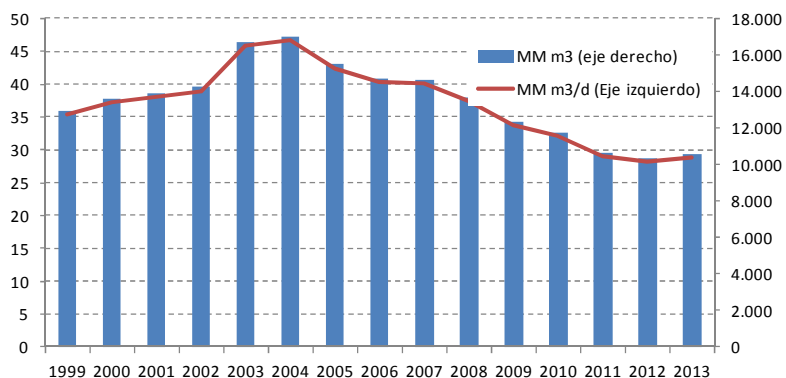
Observatorio energético:

Síntesis de la producción de Gas Natural: Datos a diciembre 2013

- Según la información publicada por la Secretaría de Energía de la Nación, durante el año 2013 la producción de gas natural alcanzó los 41.708 MMm3. Dicha cifra representa una caída del 5% anual y alcanza el séptimo año consecutivo de bajas en la producción.
- Para encontrar un registro con un nivel inferior al actual hay que remontarse al año 1999; así también, el último pico máximo de producción se alcanzó en el año 2004 con 52.100 MMm3.
- El desempeño de la producción durante el mes de Diciembre (3.516 MMm3), representó una suba mensual del 2%, aunque en términos interanuales representó una caída del 2%.
- Al observar el comportamiento por empresa, encontramos que YPF logró incrementar su producción anual en un 2%. Así la empresa logró revertir el signo, luego de 8 años consecutivos de reducción de la producción de gas natural.
- El crecimiento de YPF no alcanzó para compensar la caída en la producción que verificaron el resto de las empresas más importantes. Así TOTAL presentó una merma del 7%, PAE 10% y PETROBRAS ARGENTINA 11%.
- Para el 2014, se espera que la caída en la producción de gas natural cese. Es de esperar que los acuerdos realizados entre el Estado y los productores de gas natural por medio de los cuales las empresas reciben 7,5 USD/MMBTU (más del doble del precio promedio del mercado) por su producción incremental comience a mostrar resultados positivos. Así también, se espera que YPF logre nuevos acuerdos con extranjeros que le permitan realizar las inversiones necesarias para continuar impulsando su producción.

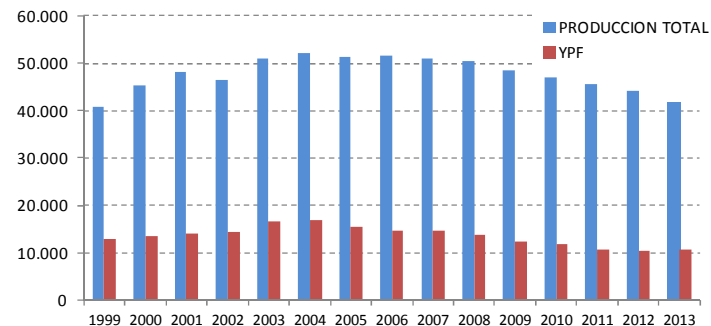


Producción Gas Natural YPF - MMm3



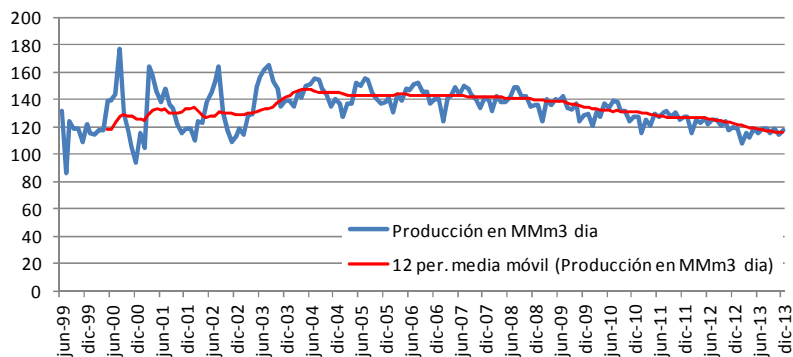
Fuente: Secretaría de Energía

Producción de Gas Natural - MMm3



Fuente: Secretaría de Energía

Producción de Gas Natural - MMm3 día



Fuente: Secretaría de Energía

Principales empresas	2012	2013	2012/2011	2013/2012
	MM m3		Variación interanual	
TOTAL GENERAL	44.124	41.708	-3%	-5%
TOTAL AUSTRAL S.A.	13.262,8	12.329,3	-3%	-7%
YPF S.A.	10.326,7	10.534,3	-3%	2%
PAN AMERICAN ENERGY	5.275,5	4.747,5	-7%	-10%
PETROBRAS ARGENTINA S.A.	3.988,1	3.547,8	-5%	-11%
APACHE ENERGIA ARGENTINA S.R.L.	1.704,6	1.473,4	4%	-14%
TECPETROL S.A.	1.457,0	1.336,0	-4%	-8%
PLUSPETROL S.A.	1.268,4	1.249,1	-13%	-2%
PETROLERA LF COMPANY S.R.L.	1.381,0	1.188,6	-11%	-14%
PLUSPETROL ENERGY S.A.	1.243,9	1.090,0	-19%	-12%
ENAP SIPETROL ARGENTINA S.A.	736,4	810,7	134%	10%
SINOPEC	746,7	774,0	52%	4%
ROCH S.A.	670,2	639,0	2%	-5%
RESTO	2.062,6	1.988,4	-7%	-4%

Fuente: Secretaría de Energía